

CAP Esthétique Cosmétique Parfumerie

Objectifs et compétences

Le titulaire du CAP Esthétique est un professionnel qualifié, **spécialiste des techniques de soins esthétiques et de maquillage, du conseil et de la vente des produits de soins esthétiques, d'hygiène et de parfumerie.**

Diplôme de niveau III – RNCP 39030

Conditions d'entrée

- Avoir entre **16 et 29 ans** (ou **15 ans** sorti de 3^{ème})
- Avoir signé un **contrat d'apprentissage**



Formation

Domaine général

Dispensé pour les CAP en 1 an sous conditions

- Expression française
- Enseignement Moral et Civique
- Histoire – Géographie
- Mathématiques
- Physique-Chimie
- Arts appliqués et culture artistique
- Prévention Santé Environnement
- EPS
- Anglais

Durée et alternance

- **Formation sur 2 ans ou 1 an sous conditions**
- **420 heures de cours par an**
- **Cours du lundi au vendredi toutes les 3 semaines**
- **12 semaines de cours par an**

Examen Ponctuel en Juin

Possibilité d'aménagement des parcours de formation en fonction de l'expérience, des diplômes antérieurs.

Formation accessible aux personnes en situation de handicap. Contacter la référent handicap du CFA, Mme STERVINOUE - e.stervinou@cfa-ce.fr.

Domaine professionnel

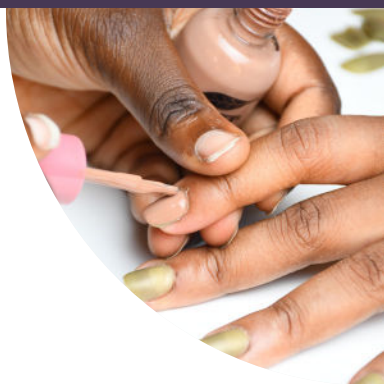
- Sciences appliquées (biologie appliquée, technologie des produits et des matériels, réglementation professionnelle)
- Techniques esthétiques (épilation, maquillage, soins du visage, des mains et des pieds)
- Conduite d'un institut de beauté et de bien-être
- Chef d'œuvre



L'APPRENTISSAGE C'EST APPRENDRE UN MÉTIER EN ALTERNANT PÉRIODES PRATIQUES EN ENTREPRISE ET PÉRIODES DE FORMATION AVEC, À LA CLÉ, UN DIPLOME OU UN TITRE PROFESSIONNEL RECONNU !

Le contrat d'apprentissage

- Une première **expérience professionnelle** longue
 - Une formation **prise en charge par l'OPCO**
 - Un **accompagnement** par un professionnel qualifié
 - Un diplôme ou un titre professionnel **reconnu au RNCP**
-
- Un **contrat de travail** comportant toutes les mentions obligatoires prévues par la réglementation
 - **45 jours en entreprise** pour vous assurer que votre engagement mutuel est satisfaisant



Hébergement

Partenariats avec l'internat du Sacré Coeur et les hôtels Cerise

Restauration

Sur place ou à emporter, Midi et Demi propose des formules étudiantes. Il se situe dans le même bâtiment que le CFA.

Congés payés

5 semaines de congés payés par an

Transport

Accessible facilement en tramway, arrêt Frachon, ou par le périphérique

Rémunération

CAP Esthétique Cosmétique Parfumerie

	16 - 17 ans % du SMIC	18 - 20 ans % du SMIC	21 - 25 ans % du SMIC	26 ans et plus % du SMIC
1^{ère} année	27%	43%	53%	100%
2^{ème} année	39%	51%	61%	100%